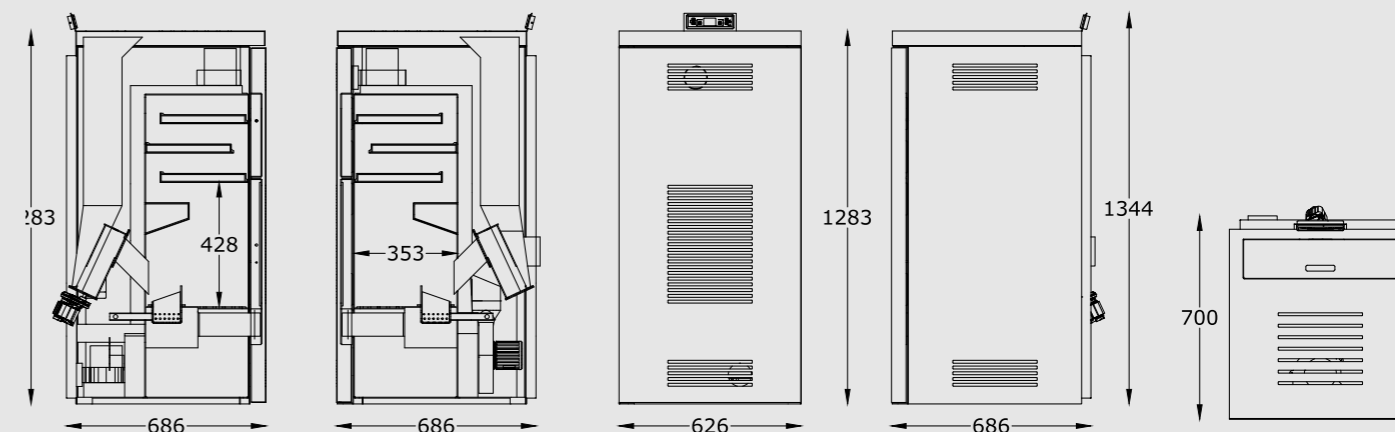


STUFA ARIA



COLORAZIONI



Stufa a legna, pellet e nocciolino dal design contemporaneo per la produzione di aria calda. Predisposizione KIT canalizzazione (OPTIONAL) per riscaldamento ambiente adiacente.

- Monoblocco in acciaio
- Pulizia ciclica del braciere
- Scarico fumi di serie
- Cassetto cenere estraibile
- Braciere in acciaio
- Ventilazione aria regolabile
- Centralina di programmazione
- Kit canalizzazione (optional)
- Maniglia in acciaio verniciato
- Piano superiore in acciaio
- Rivestimento in acciaio verniciato
- Telecomando

Wood, pellet and peanut stove with a contemporary design for the production of hot air. Arrangement for ducting kit for adjacent room heating.

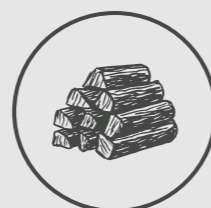
- Monobloc steel
- Adjustable air ventilation
- Programming control unit
- Removable ash drawer
- Steel brazier
- Cyclic cleaning of the brazier
- Standard fume exhaust
- Ducting kit (optional)
- Painted steel handle
- Upper top in steel
- Painted steel coating
- Remote control

CERTIFICATA
5 STELLE ★★★★★

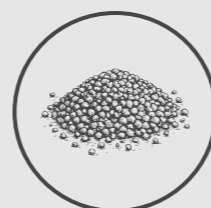
PROGETTATA E COSTRUITA IN ITALIA



PELLET



LEGNA



NOCCIOLINO
DI SANSÀ

Dimensioni Dimensions	cm	62,6LX68,6PX130H
Peso netto Net weight	Kg	180
Volume riscaldabile Room heating capacity	m3	280/340
Metri quadri riscaldabili Room heating capacity	m2	100/120
Potenza termica del focolare Firebox heat output	KW	4,4/13,5
Potenza termica nominale Nominal heat output	KW	3,9/11,8
Rendimento termico Thermal efficiency	%	88/88
Consumo nominale Nominal consumption	Kg/h	0,90/2,80
Capienza serbatoio Hopper capacity	litri/Kg	46/30